

Flucht- und Rettungsplan

Escape and rescue plan



Feuerlöscher
Fire-extinguisher



Brandmelder, manuell intern
Button of fire alarm, internal manually



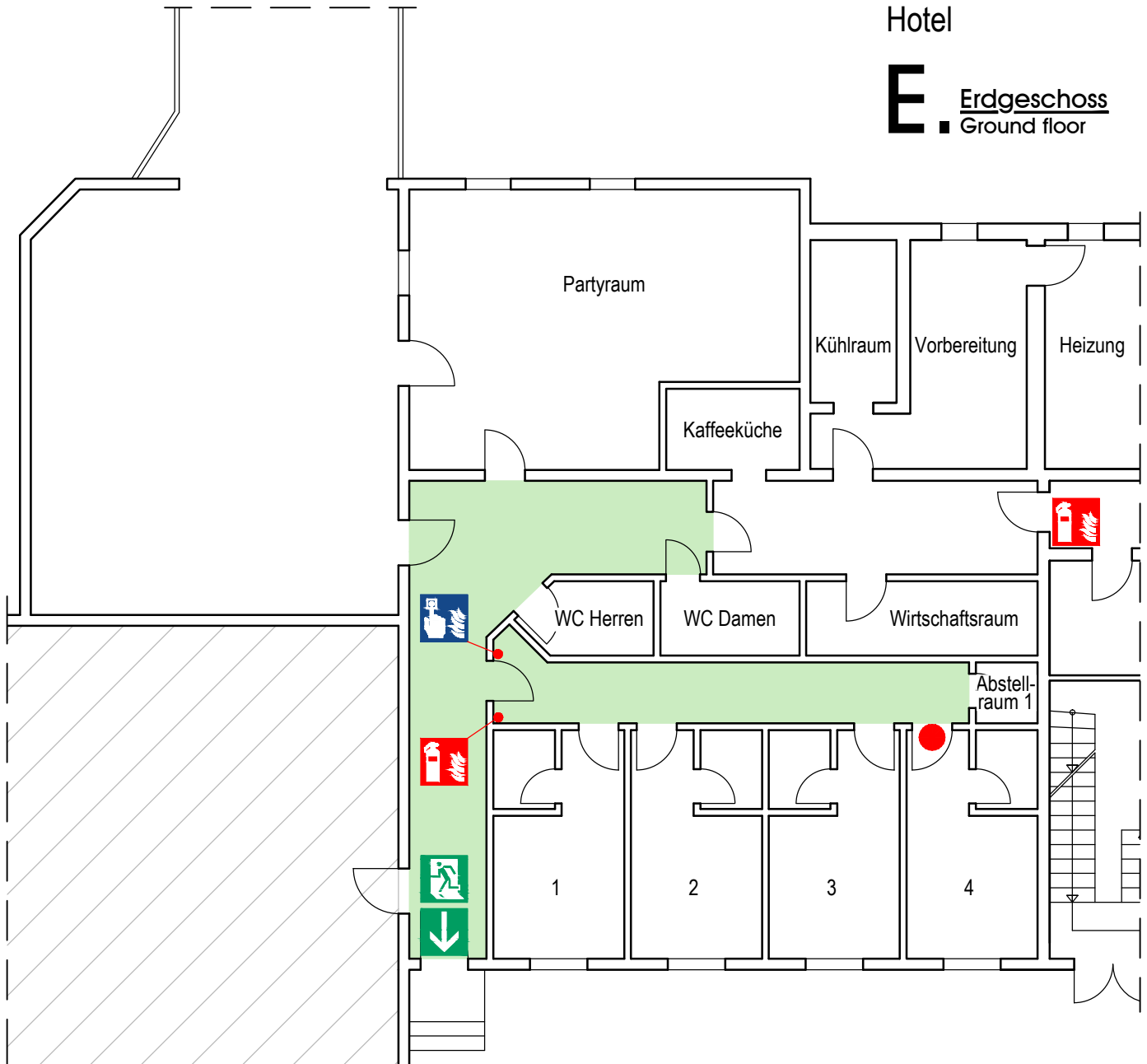
Richtungsangabe
Direction



Rettungsweg/Notausgang
Escape route/emergency exit



Rettungsweg
Escape route



Hotel

E Erdgeschoss
Ground floor

Verehrter Gast, bitte beachten Sie folgende Hinweise!

1. Bitte rauchen Sie nicht im Bett.
2. Wenn Sie einen Brand bemerken, informieren Sie sofort die Rezeption über die **Taste - 100 -**
3. Die Fluchtwege sind auf obigem Plan eingetragen.
4. Benutzen Sie auf keinen Fall den Aufzug / Lift!
Prägen Sie sich den Lageplan genau ein!
5. Die Lage Ihres Zimmers ist markiert mit einem roten Punkt. ●
Befolgen Sie bitte die Anweisungen des Personals.
6. Machen Sie sich am Fenster bemerkbar.
7. Schließen Sie die Tür, wenn Sie Ihr Zimmer verlassen.
8. Bewahren Sie Ruhe und vermeiden Sie Panik.

Dear Guest, please note!

1. Please do not smoke in bed.
2. In case of fire, lift receiver of your telephone, press the **key - 100 -**
3. The emergency exits are shown on the plan above.
4. Do not use elevator / lift.
You should familiarize yourself with the plan.
5. The location of your room is indicated with a red point. ●
Please, obey the instruction of staff.
6. Attract attention at the window.
7. Close the door when leaving your room.
8. Keep calm and avoid panic.

11/2016

PLANERSTELLER

Lange Brandschutz & Zeichenservice
Fon: 05 102 8903980
Fax: 05 102 8903989
Lübecker Straße 11
30880 Laatzien
info@lange-brandschutz.de
www.lange-brandschutz.de

2016-XXXX

