

MELDERGRUPPE NR.

01

MELDERORT

Tiefgarage, Flur, Technikräume

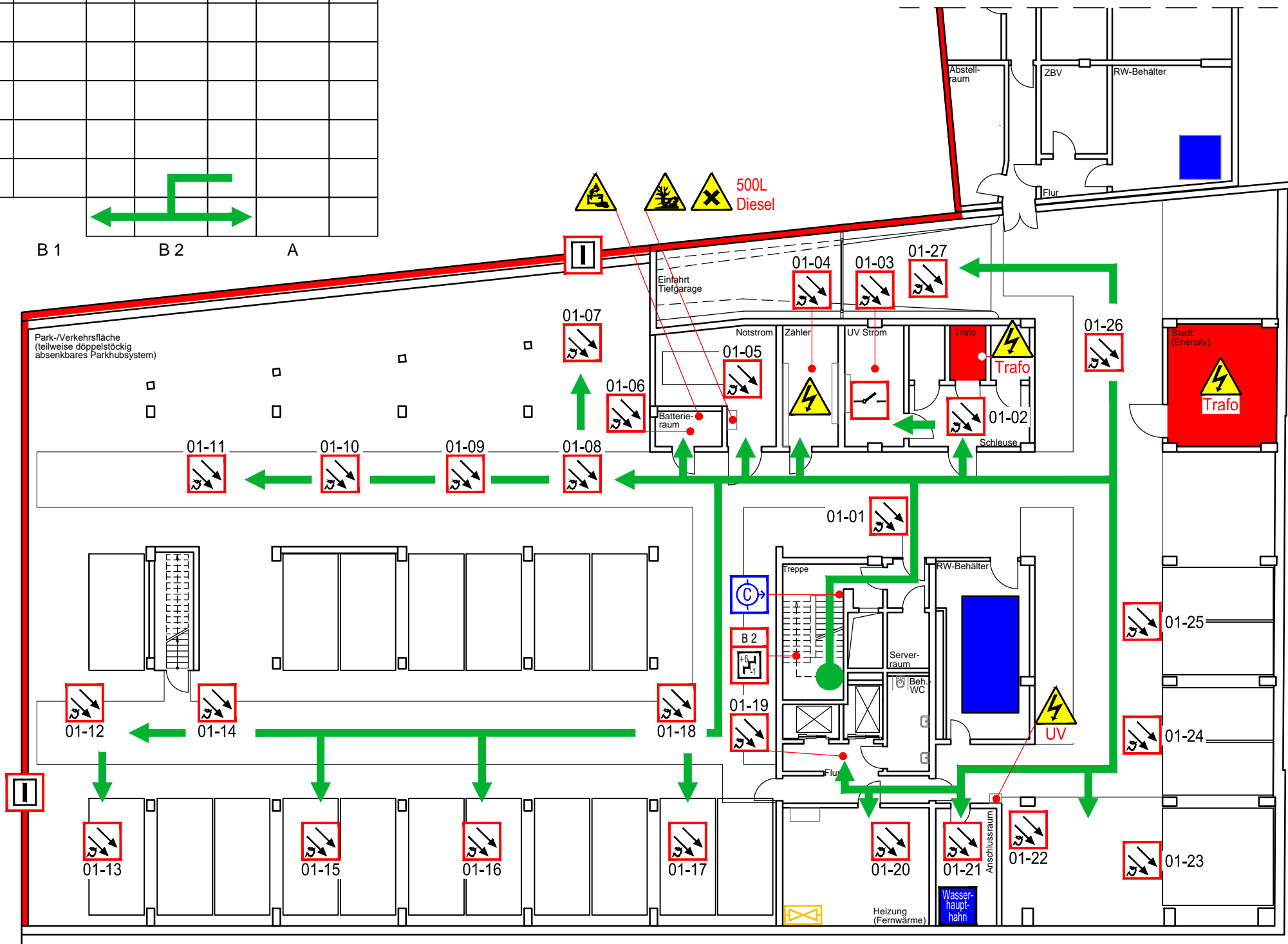
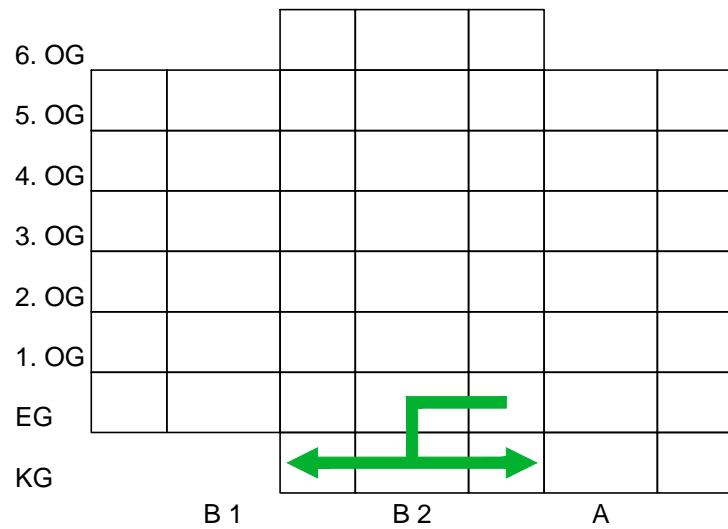
MELDERART

27 automatische Melder

BAUTEIL / GESCHOSS

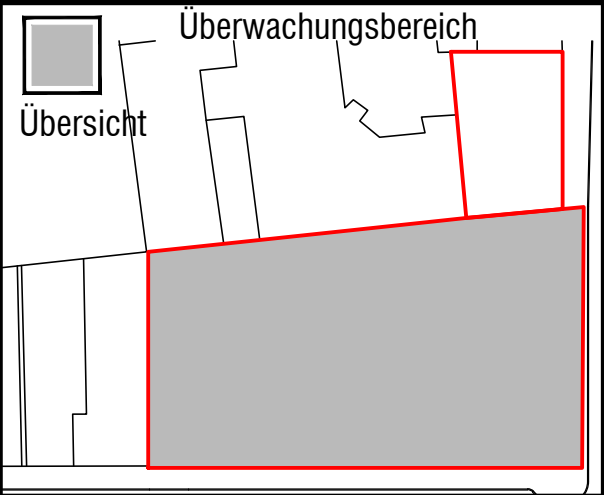
Haus Nr. x  
Kellergeschoss

Gebäudeschnitt



Legende

- Räume und Flächen mit besonderen Gefahren
- Behälter/Räume mit Wasser oder anderen Löschmitteln
- T Treppenraum; mit Feuerwiderstand, erreichbare Geschosse, mit Treppenraumbezeichnung
- I Brandwand
- / Hauptschalter - Eit.
- / Multisensormelder (Kombination RMO/WMD)
- C Schlauchanschlussventil, trocken, C-Anschluss
- Wasser-haupt-hahn Hauptabschalt-einrichtung für Wasser
- / Absperr-einrichtung, Fernwärme
- ⚡ Vorsicht Elektrische Anlagen
- ⚠ Warnung vor Gefahren durch Batterien
- ⚠ Warnung vor gesundheitsschädlichen oder reizenden Stoffen
- ⚠ Warnung vor umweltgefährdenden Stoffen
- Standortpunkt
- ➔ Anrückweg



Geschäftshaus

Straße  
Ort

Brandmeldeanlage  
Stand: 11/2016